

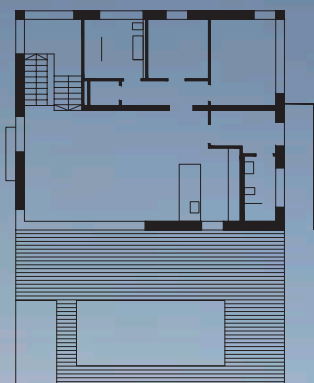


Architektur spado architects (Hannes Schienegger, Harald Weber) **Web** www.spado.at **Objekt** Haus JEK **Kategorie** Neubau **Fassadenmaterial** VWS-Putzfassade **Fassadenfirma** BM Zemrosser **Adresse** Aich **Bauherr** Privat **Planungsbeginn** 01/2011 **Fertigstellung** 07/2013 **Nettonutzfläche** 158 m² **Kosten** k. A. **Fotos** Kurt Kuball / www.kurtkuball.com

31

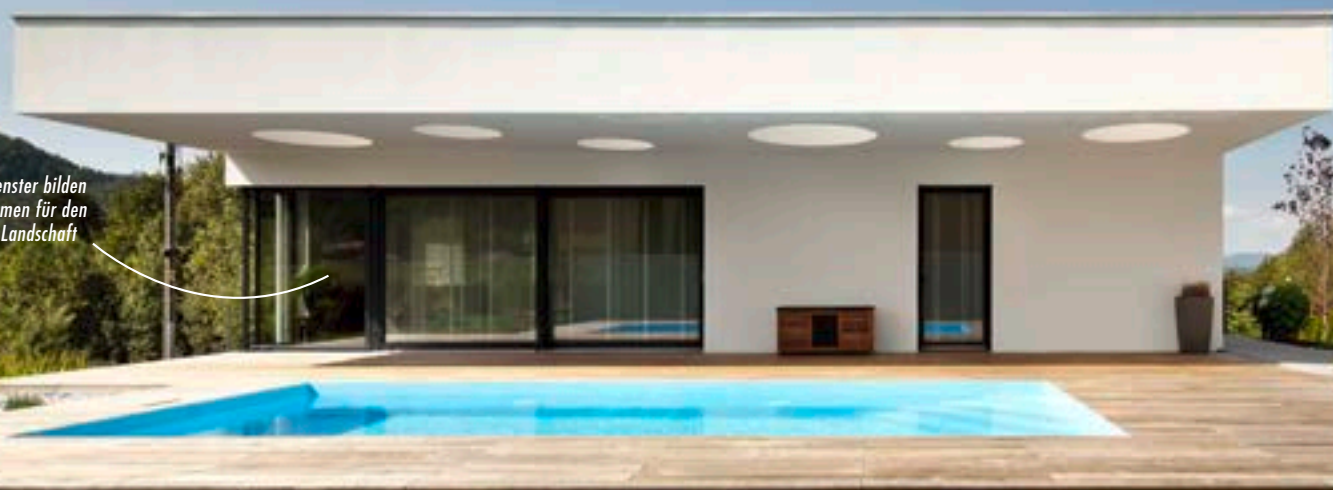


„Haus JEK“. Das Grundstück befindet sich an der nordöstlichen Ecke einer neu entstandenen Einfamilienhausssiedlung südlich von Klagenfurt. Wobei das Gelände nach Norden hin abfällt und im Osten als auch im Norden von Wiesen und Äckern begrenzt wird. Umgebung und Topografie beeinflussten Form und Gestalt des Hauses ebenso wie das Spannungsfeld aus Privatheit und Öffentlichkeit. Dementsprechend bilden große Panoramafenster den perfekten Rahmen für den Weitblick über die Landschaft, während sich im Süden das teilunterkellerte, eingeschossige Gebäude hin zu einer großen überdachten Freiterrasse samt Pool öffnet. Zwei gestalterische Details (von vielen) seien besonders erwähnt: So wird etwa das als Witterungs- und Sichtschutz dienende Vordach von mehreren runden Oberlichtern durchbrochen, was für eine poetische Lichtstimmung sorgt. An der Nordostseite wiederum scheint das Erdgeschoss aufgrund seiner Ausformulierung geradezu über der Landschaft zu schweben. Wie eng die Bauherrenschaft mit den Architekten kooperierte, zeigt sich auch bei der Erarbeitung des Raum- und Anforderungsbedarfes. So wurden die täglichen Abläufe in den einzelnen Planungsschritten immer weiter optimiert „und ist neben Ästhetik auch ein Höchstmaß an Funktionalität erreicht worden“, betonen die Auftraggeber. Das Ergebnis zeichnen beide aus: Planer und Bewohner. cao



„Die Zusammenarbeit mit Architekten war für uns Betreten von Neuland“, bekennt der Bauherr und ergänzt, „aber der außergewöhnliche Entwurf und der sensible Umgang mit der umgebenden Landschaft haben uns in unserer Entscheidung bestätigt. Es war eine gute Entscheidung!“ Die, die da so gelobt werden, hören auf die Namen Harald Weber und Hannes Schienegger aka spado architects aus Klagenfurt. Die interdisziplinäre Kooperation aus Bauherren und Architekten zeitigte das

Große Panoramafenster bilden den perfekten Rahmen für den Weitblick über die Landschaft



Partizipatives Planen