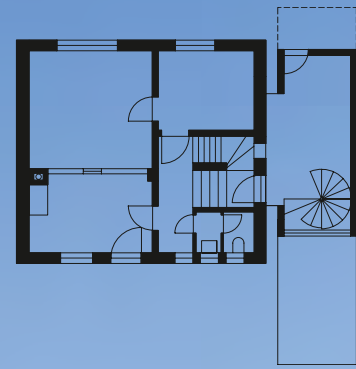


„Eine logisch-mathematische Aufgabe“

– Architektin Connie Herzog von LOSTINARCHITECTURE über das Haus KOR

„Die Bauherrin ist mit so viel Liebe an der Gartenarbeit. Ich finde es schön, dass man nun direkt vom Eingangsbereich Einblick in den Garten hat. Eine Ein-, Aus- und Durchsicht gleichermaßen.“



42

Architektur LOSTINARCHITECTURE **Web** www.lostinarchitecture.at **Objekt** KOR **Kategorie** Neubau, Niedrigenergiehaus / Passivhaus, Bauen im Bestand **Fassadenmaterial** Spezialputz Stolit („Elefantenhaut“) **Adresse** Korneuburg, Niederösterreich **Bauherr** Privat **Planungsbeginn** 02/2014 **Fertigstellung** 08/2015 **Wohnfläche** 57,74 m² **Kosten** EUR 220.000,- **Fotos** Franz Ebner / www.franzebner.at

„Eigentlich ist es ein Hanghaus. Die Straße liegt höher als der Garten. Auch das hat die Formgebung beeinflusst. Im Garten wurde ein Stück des Hauses ausgeschnitten, um der Sonne den Weg nicht zu versperren. Straßenseitig kragt das Haus dafür aus, um mehr Platz zu schaffen.“

