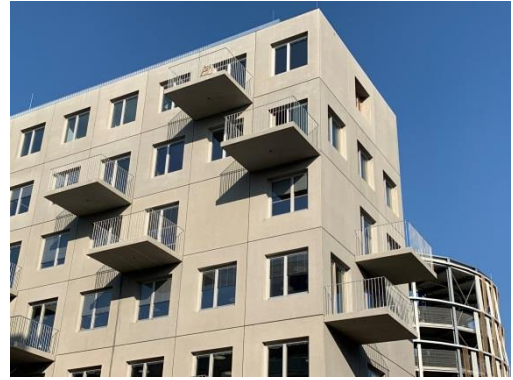


Das **Architektur**consulat.at

architektur
in progress

Architekturstiftung Österreich



So finden Sie unsere neuen Büroräumlichkeiten im Architekturconsulat (im Erdgeschoss neben dem Lokal „Stadtelefant“)

Bloch-Bauer-Promenade 23/2 A-1100 Wien

Öffentlich

Die öffentliche Erreichbarkeit ist aufgrund der zahlreichen Baustellen rund um das neue Haus noch ein bisschen umständlich. Folgende Möglichkeiten haben Sie:

U1 Keplerplatz (Gehzeit ca. 10-15 Minuten):

Von der Station gehen Sie die Gudrunstraße entlang bis zum Bildungscampus Sonnwendviertel. Biegen Sie danach gleich links in die Marianne-Pollak-Gasse. Querern Sie den Helmut-Zilk Park und biegen Sie nach dem ersten neuen Wohngebäude rechts ab in die Bloch-Bauer-Promenade. Ein Stück geradeaus weiter auf der linken Seite finden Sie unser Haus an einem kleinen Vorplatz.

Hauptbahnhof (Ausgang Ost) / Straßenbahn D Alfred-Adler-Straße (Gehzeit ca. 10-15 Minuten):

Hier führt der Fußweg durch den Helmut-Zilk-Park. Wenn Sie bei der Bäckerei Mann vorbei sind, biegen Sie vor dem ersten Wohnhaus links ab und dann gleich wieder rechts in die Bloch-Bauer-Promenade. Ein Stück geradeaus weiter auf der linken Seite finden Sie unser Haus an einem kleinen Vorplatz.

14A Wielandplatz (Gehzeit ca. 10 Minuten)

Straßenbahn 6 Station Gellertplatz (Gehzeit ca. 5-10 Minuten)

Als Orientierungspunkt dient das Parkhaus. Der Stadtelefant, das Haus in dem sich das Architekturconsulat befindet, liegt am südöstlichen Ende des Parkhauses.

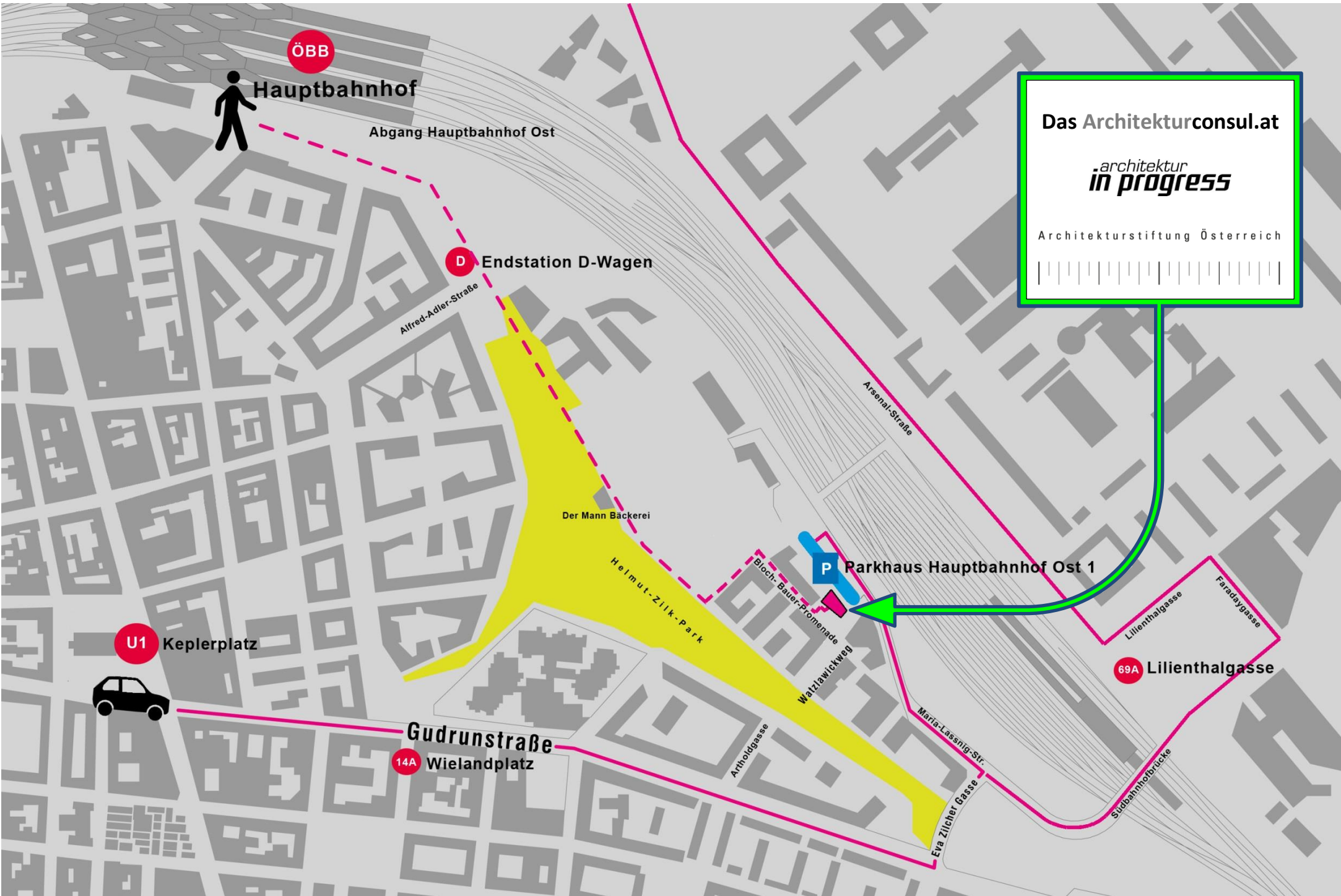
Mit dem Auto

Über Navi findet ihr das Architekturconsulat derzeit noch leichter über die Identadresse Watzlawickweg 4. Parkplätze gibt es ausreichend im Parkhaus Hauptbahnhof Ost 1 (Maria-Lassnig-Straße 28) direkt nebena.n Der rückwärtige Ausgang des Parkhauses führt direkt zum hinteren Eingang vom Stadtelefant.

ACHTUNG: Die Zufahrt zum Parkhaus ist derzeit nur von Osten möglich: Entweder über die Gudrunstraße (stadtauswärts) - links in die Eva-Zilcher-Gasse – links in die Maria-Lassnig-Straße. Oder über die Arsenal-Straße (stadtauswärts) – links in die Lilienthalgasse -erste rechts in die Faradaygasse - erste rechts in die Franz-Grill-Str. und weiter über die Südbahnhofbrücke und gerade weiter in die Maria-Lassnig-Straße.

Mit dem Fahrrad

Da rund um unser Haus derzeit eifrig gebaut wird, können wir leider nicht sagen, wo sich der nächste sichere Fahrradabstellplatz befindet. Rechnen Sie sicherheitshalber damit, dass Sie Ihr Fahrrad an einem Fahrradparkplatz in einer der Umgebungsstraßen abstellen müssen.



ÖBB

Hauptbahnhof

Abgang Hauptbahnhof Ost

D Endstation D-Wagen

Alfred-Adler-Straße

Der Mann Bäckerei

Helmut-Zilk-Park

P Parkhaus Hauptbahnhof Ost 1

Bloch-Bauer-Promenade
Watzlawickweg

Arsenal-Straße

U1 Keplerplatz

Gudrunstraße

14A Wielandplatz

Artholdgasse

Maria-Lassnig-Str.
Eva Zilcher Gasse

69A Lilienthalgasse

Lilienthalgasse

Faradaygasse

Südbahnbrücke

Das Architekturconsul.at

architektur
in progress

Architekturstiftung Österreich

|||||